



# GAT MONTHLY MEMBERSHIP PROGRESS REPORT

Results as of: 6/30/2021

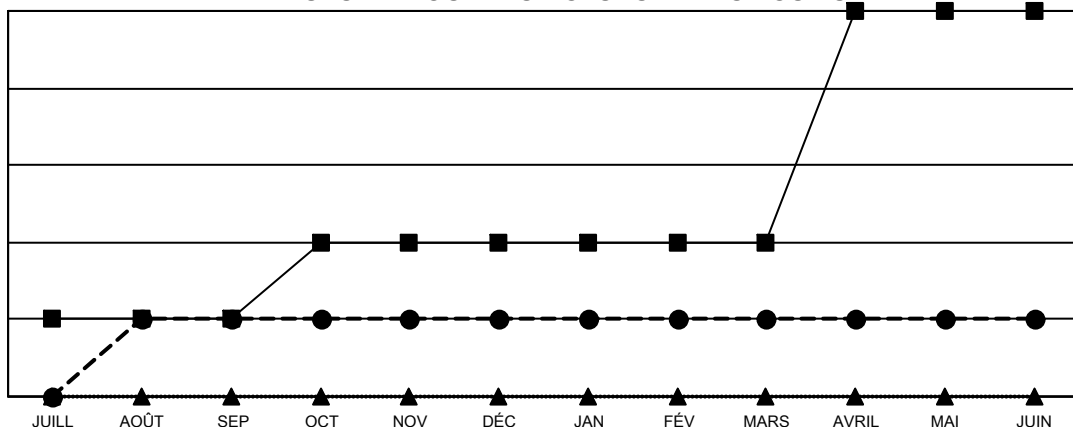
Multiple District 112

LOCATION: BELGIUM

| Clubs                    |                                   |                |               |
|--------------------------|-----------------------------------|----------------|---------------|
| RESULTATS POUR 2020-2021 |                                   |                |               |
| TRIMESTRE                | BUT CONCERNANT LES NOUVEAUX CLUBS | NOUVEAUX CLUBS | CLUBS ANNULÉS |
| JUILL/AOÛT/SEP           | 1                                 | 1              | 1             |
| OCT/NOV/DÉC              | 1                                 | 0              | 2             |
| JAN/FÉV/MARS             | 0                                 | 0              | 3             |
| AVRIL/MAI/JUIN           | 3                                 | 0              | 0             |

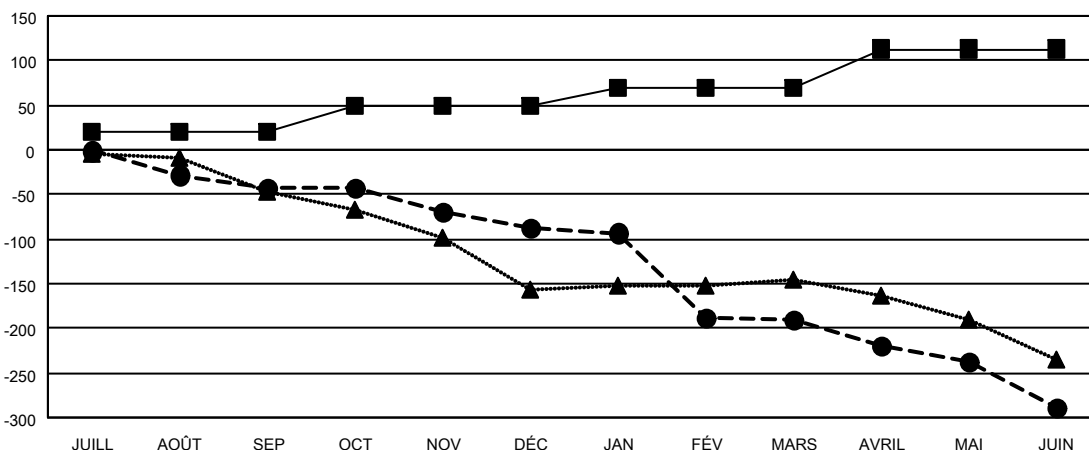
| Membres                  |  |                                   |   |
|--------------------------|--|-----------------------------------|---|
| RESULTATS POUR 2020-2021 |  |                                   |   |
| TRIMESTRE                | OBJECTIF DE CROISSANCE NETTE DE L'EFFECTIF | CROISSANCE ACTUELLE DE L'EFFECTIF | TOTAL DES MEMBRES RADIES (y compris les transferts) |
| JUILL/AOÛT/SEP           | 20   | 117                               | 142   |
| OCT/NOV/DÉC              | 30   | 49                                | 85  |
| JAN/FÉV/MARS             | 20   | 120                               | 142   |
| AVRIL/MAI/JUIN           | 43   | 44                                | 135   |

BUTS ET NOUVEAUX CLUBS REELS - CUMULATIF



-■- BUTS DE L'ANNEE ACTUELLE CONCERNANT LES NOUVEAUX CLUBS  
 -●- NOUVEAUX CLUBS REELS POUR L'ANNEE ACTUELLE  
 -▲- NOUVEAUX CLUBS REELS L'ANNEE DERNIERE

BUTS ET MEMBRES REELS - CUMULATIF



-■- OBJECTIF DE CROISSANCE NETTE DE L'EFFECTIF  
 -●- CROISSANCE ACTUELLE DE L'EFFECTIF  
 -▲- TOTAL DES EFFECTIFS DE L'ANNEE DERNIERE

|                       |            |
|-----------------------|------------|
| CLUBS RADIES: 6       |            |
| <u>MEMBRES RADIES</u> |            |
| DECEDE                | 58         |
| CLUB ANNULE           | 89         |
| AUTRE                 | 360        |
| <b>TOTAL</b>          | <b>507</b> |

97 CLUBS OF 282 ONT AJOUTE 1 OU PLUSIEURS NOUVEAUX MEMBRES

[CLIQUEZ ICI POUR LES INFORMATIONS CUMULATIVES SUR LES EFFECTIFS](#)

|  |                |
|--|----------------|
| <u>DISTRIBUTION PAR SEXE</u>                               |                |
| HOMME  | 6,127 (86.28%) |
| FEMME  | 974 (13.72%)   |
| NOMBRE TOTAL DE MEMBRES D'UNITÉS FAMILIALES                | 87             |
| MEMBRES DE FAMILLE QUI RÈGLEMENT LA MOITIÉ DES COTISATIONS | 44             |